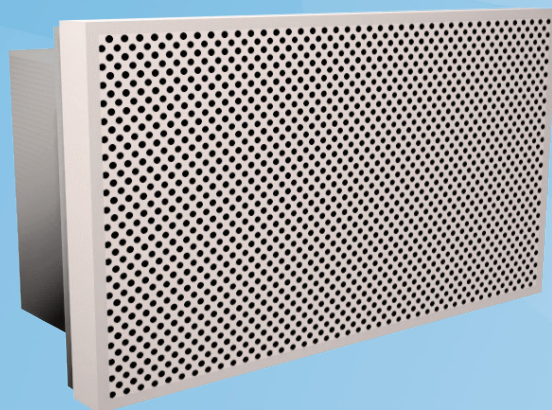


# Halton EVA

## Frånluftsdon



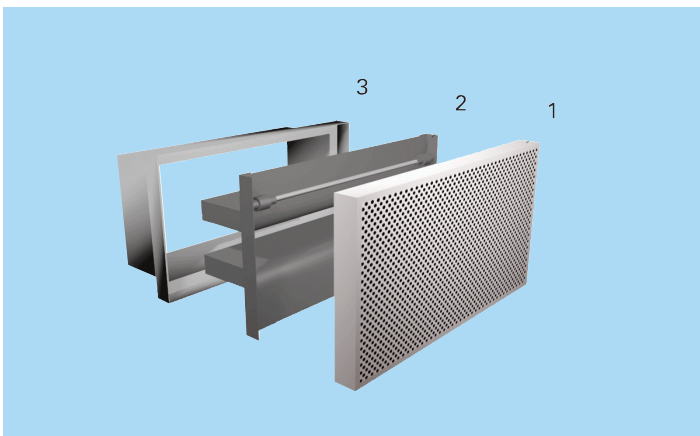
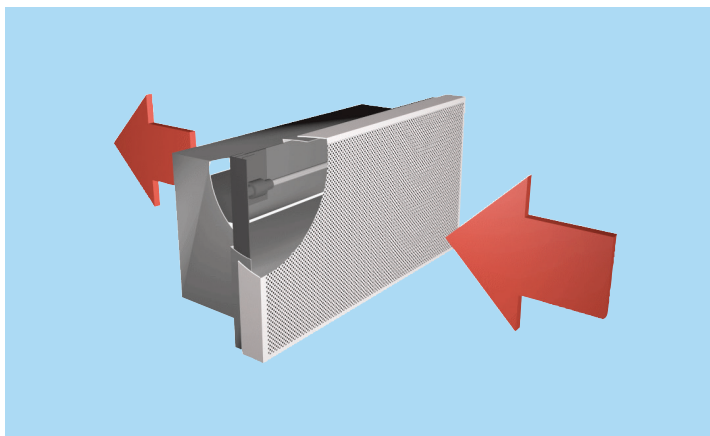
- Frånluftsdon med anordning för luftflödesmätning och injustering
- Brett tryckfallsområde med låg ljudnivå
- Installation med injusteringslåda eller direkt mot rektangulär kanal
- Öppningsbar frontplåt för enkel rengöring av donet och kanalsystemet

### Tillbehör

- Injusteringslåda med cirkulär kanalanslutning

### MATERIAL OCH YTBEHANDLING

KOMPONENT	MATERIAL	ANMÄRKNING
Frontplåt	Perforerat stål	
Injusterings modul	Aluminium	Svart färg som standard
Hölje	Galvaniserat stål	
Ytbehandling	Epoxilackerad / vit RAL 9010	Specialfärger som tillval



## Funktion

Frånluft sugas genom frontplåten. Frånluftsflödet stryps och kanalljudet dämpas i frånluftsdonet. Tryckfallet och luftflödet beror på avståndet mellan injusteringsdonets skovlar. Önskat frånluftsflöde injusteras under balansering av luftflödena i kanalsystemet.

## Dimension på vägg- eller taköppningar

LxH	L2	H
300x150	298	148
500x150	498	148
800x150	798	148

## Installation

### KOD NAMN

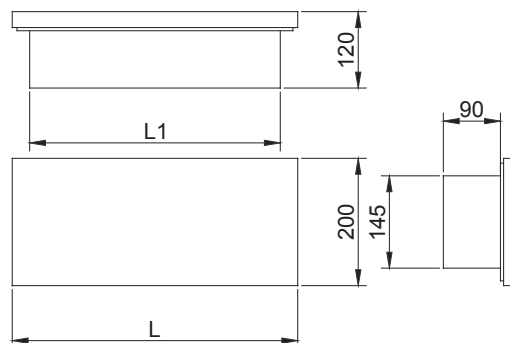
- |   |                    |
|---|--------------------|
| 1 | Frontplåt          |
| 2 | Injusteringsspjäll |
| 3 | Hölje              |

Frånluftsdonet nitas fast direkt i kanalen eller ansluts mot en anslutningslåda typ (PRI/G, PRI/H eller PRI/I, ES=Y, AC=IN: PRI-modeller utan injusteringspjäll men med ljuddämpningsmaterial).

När EVA-donet ansluts till en PRI-anslutningslåda fungerar dess hölje (3) som teleskopdel, vilket gör att PRI-lådans stös inte behöver utnyttjas.

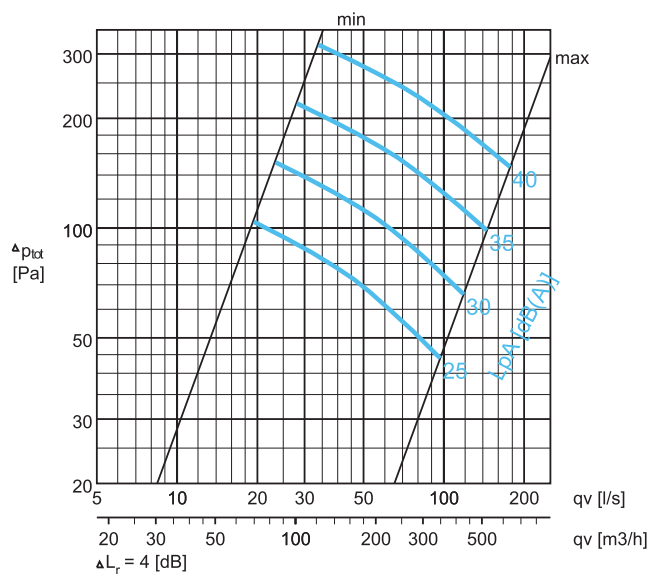
## DIMENSIONER

LxH	L	L1
300x150	350	295
500x150	550	495
800x150	850	795

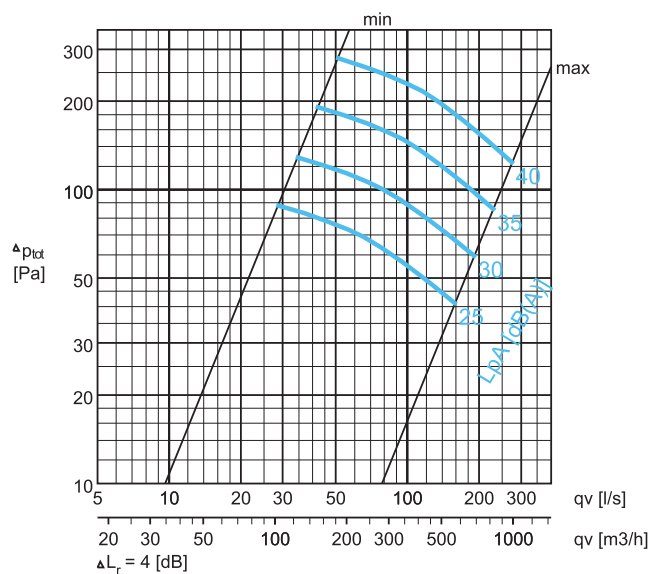


## Tryckfall, kastlängd och ljuddata

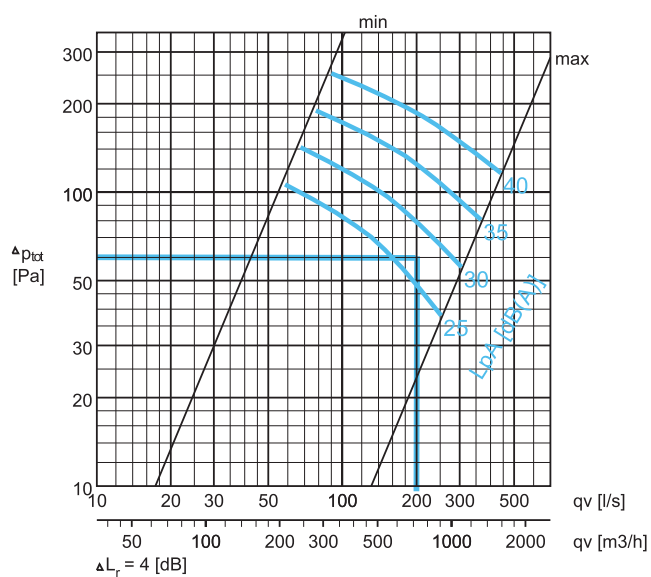
### EVA-300x150



### EVA-500x150



### EVA-800x150



Exempel på gallerval :

Krav :

$q_v = 200$  l/s  
 $L_{pA} \leq 30$  dB(A)  
 $\Delta p_{tot} = 60$  Pa

Val :

EVA-800x150  
 $L_{pA} = 27$  dB(A)

## LJUDDATA

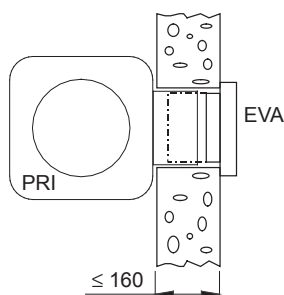
		qv	$\Delta P_{st}$	$\Delta P_{tot}$	F (Hz)						LpA [dB(A)]	NR	NC	
		(l/s)			(m <sup>3</sup> /h)	(Pa)	(Pa)	125	250	500				1000
EVA-300x150	max	19	68	104	104	29	24	23	25	24	18	25	23	20
		23	83	152	151	34	29	28	30	29	23	30	28	25
		28	101	220	220	39	34	33	35	34	28	35	33	30
		34	122	318	318	44	39	38	40	39	33	40	38	35
	min	97	349	47	44	28	23	22	24	23	17	25	23	20
		118	425	70	66	34	29	28	30	29	23	30	28	25
		145	522	105	98	39	34	33	35	34	28	35	33	30
		177	637	156	147	44	39	38	40	39	33	40	38	35
EVA-500x150	max	28	101	89	89	30	23	23	25	23	16	25	22	19
		34	122	129	129	35	28	28	30	28	21	30	27	24
		41	148	191	191	40	33	33	35	33	26	35	32	29
		50	180	282	282	45	38	38	40	38	31	40	37	35
	min	161	580	43	41	30	23	23	25	23	16	25	23	20
		193	695	63	59	35	28	28	30	28	21	30	28	25
		232	835	91	85	40	33	33	35	33	26	35	33	30
		279	1004	131	122	45	38	38	40	38	31	40	37	35
EVA-800x150	max	58	209	106	106	30	26	24	24	23	15	25	22	20
		67	241	142	142	35	31	29	29	28	20	30	27	25
		78	281	190	190	40	36	34	34	33	25	35	32	30
		90	324	254	254	45	41	39	39	38	30	40	37	35
	min	252	907	41	38	30	26	24	24	23	15	25	22	20
		305	1098	60	56	35	31	29	29	28	20	30	27	25
		367	1321	86	81	40	36	34	34	33	25	35	32	30
		444	1598	126	118	45	41	39	39	38	30	40	37	35

LpA värden gäller vid rumsdämpning 4 dB (10 m<sup>2</sup> sabine)

## LJUDDÄMPNING

		$\Delta L$ [dB]					
		A	125	250	500	1000	2000
EVA-300x150	0	13	11	14	14	10	
	1	10	7	7	7	5	
EVA-500x150	0	12	10	13	14	9	
	1	8	6	7	7	4	
EVA-800x150	0	10	9	13	14	9	
	1	6	5	6	5	4	

## Injustering



Mät upp differenstrycket med en manometer.  
Luftflödet beräknas enligt formeln nedan.

$$q_v = k * \sqrt{\Delta p_m}$$

Justera in luftflödet genom att vrida injusteringsvredet tills önskad inställning uppnåtts.

Not: Injustering av luftflödet utförs med hjälp av EVA-frånluftsdonets injusteringsdon även då det ansluts till PRI-anslutningslådan.

Koefficienten K är för olika öppningar (A) på injusteringsdonet:

STORLEK	300x150	500x150	800x150
A	k	k	k
0	1.90	3.54	6.00
1	2.68	5.66	10.95
2	4.02	8.49	14.61
3	5.77	11.18	18.26
4	7.07	14.14	23.57
5	9.00	16.43	28.00
6	10.61	18.97	32.27
7	12.50	21.00	35.00

## Service

Ta bort den perforerade frontplåten genom att dra försiktigt i den.  
Ta bort injusteringsspjället genom att öppna klämmorna.  
Rengör delarna med en fuktig trasa. Sänk inte ner dem i vatten.  
Sätt ihop injusteringsspjället så att klämmorna snäpper fast.  
Tryck in frontplåten på plats så att klämmorna snäpper fast.

## Beskrivningstext

Frånluftsdonet har ett teleskophölje av förzinkat stål. Donet innehåller ett inre borttagbart injusteringsdon och en avtagbar perforerad frontplåt. Frontplåten är fäst mot höljet med klämmor. Donet har ett fast mätuttag för luftflödesmätning. Luftflödet ställs in genom att man vrider injusteringsvredet.

## Produktkod

EVA-W-H

W = Bredd  
300, 500, 800

H = Höjd  
150

Specialutförande och tillbehör

CO = Färg  
W Vit  
X Specialfärg

Kodexempel

EVA-300-150, CO=W

Tillbehörsprodukter

PRI Anslutningslåda